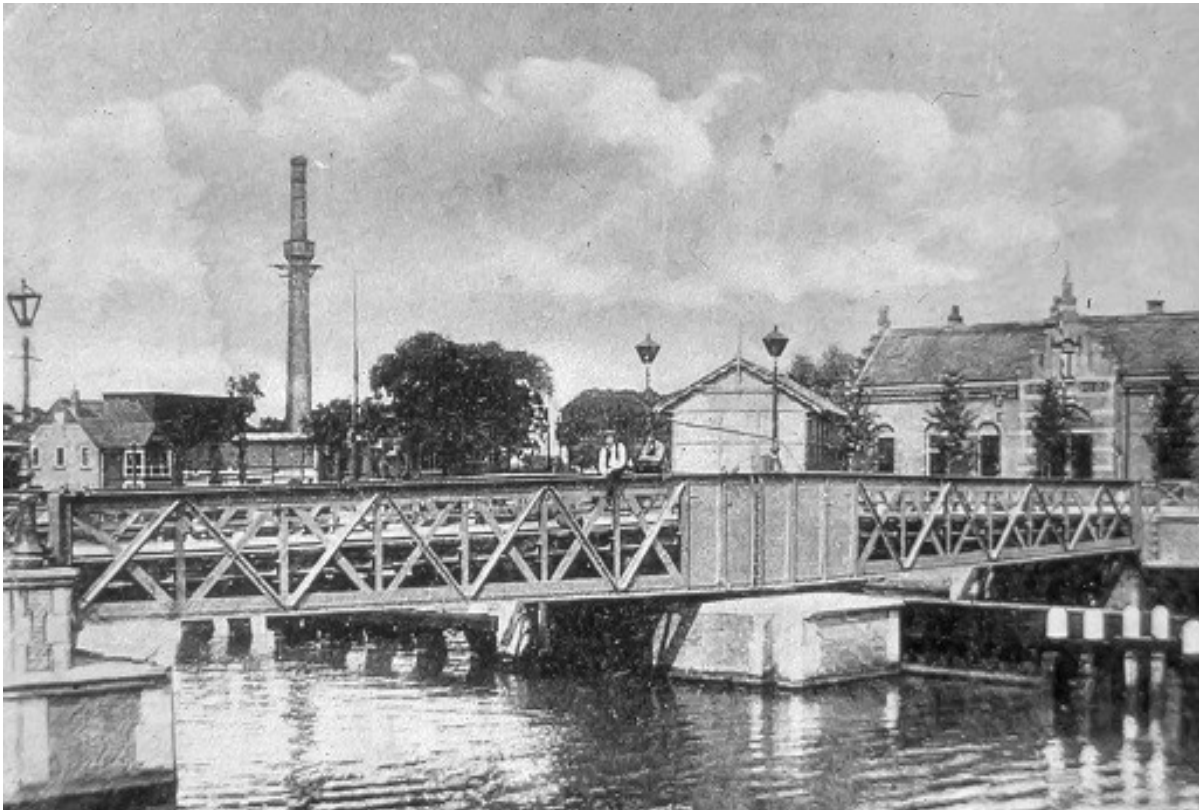


'Vroeger en Nu' wandeling

2 Voormalige draaibrug



Op deze plek lag tot 1938 een draaibrug die het Zandpad verbond met Weesp. Tussen 1880 en 1892 werd het Merwedekanaal gegraven, onderdeel van de scheepvaartverbinding Amsterdam – Duitsland. Door deze aanleg werd het gebied tussen Weesp en Geinbrug in tweeën gesplitst. Men besloot een draaibrug over het kanaal aan te leggen, waardoor er weer een goede verbinding tot stand kwam. Voor het passeren van het scheepvaartverkeer moest de brug opengedraaid worden. Hiervoor werden brugwachters aangesteld die aan beide zijden van het kanaal hun woning hadden. Op deze foto staan de brugwachterswoningen die u nog steeds aan de overkant kunt zien. Op de achtergrond staat de schoorsteen van de ammoniakfabriek.

Kleuterschool



Toen in 1937 de nieuwe (hoge) brug naar Weesp gereed kwam, werd de draaibrug overbodig en op de duur gesloopt. Ook de brugwachterswoning aan deze zijde verdween en op die plek kwam het noodgebouw van de kleuterschool.

Het gebouw had eerder gediend als woning voor de familie De Groot, tijdens de bouw van het gedeelte met de oneven nummers.



De Weesperbrug met op de voorgrond de oude draaibrug. Toen deze foto gemaakt werd, was het kanaal dichtgevroren.



Hier ziet u nog het Merwedekanaal met draaibrug en brugwachterswoning. Men is het kanaal al aan het verbreden, (zie de gleuf links van de schepen). Omdat het kanaal niet meer voldeed aan de eisen van de tijd, werd het langere, bredere en diepere Amsterdam-Rijnkanaal ontworpen, waar het Merwedekanaal in paste. In 1952 kwam gedeelte Amsterdam-Utrecht gereed.



Het graven van het toenmalige Merwedekanaal